

Nuove funzionalità SITE (sistema informativo territoriale ecografico del Comune di Chiari)

VERIFICHE TIA/TARSU2

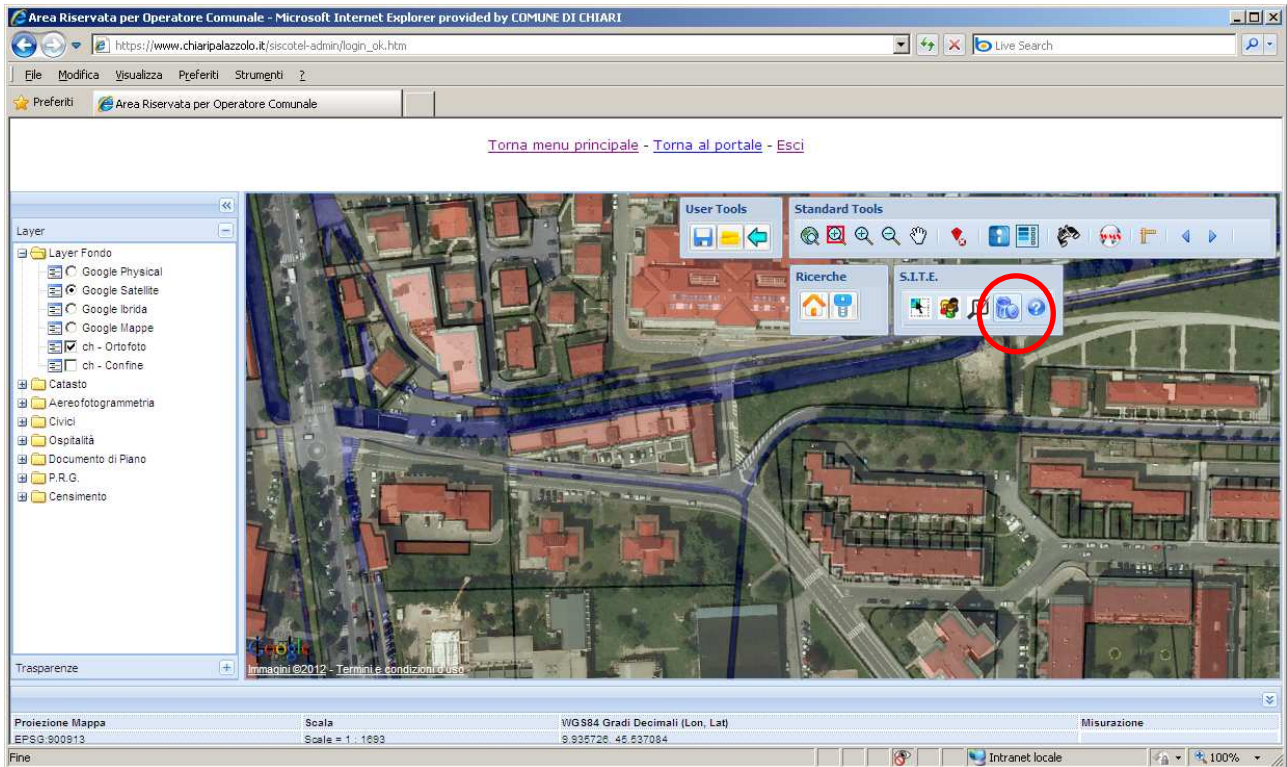
RICERCA PER ECOGRAFICO.....4

DATI DELL’ECOGRAFICO.....5

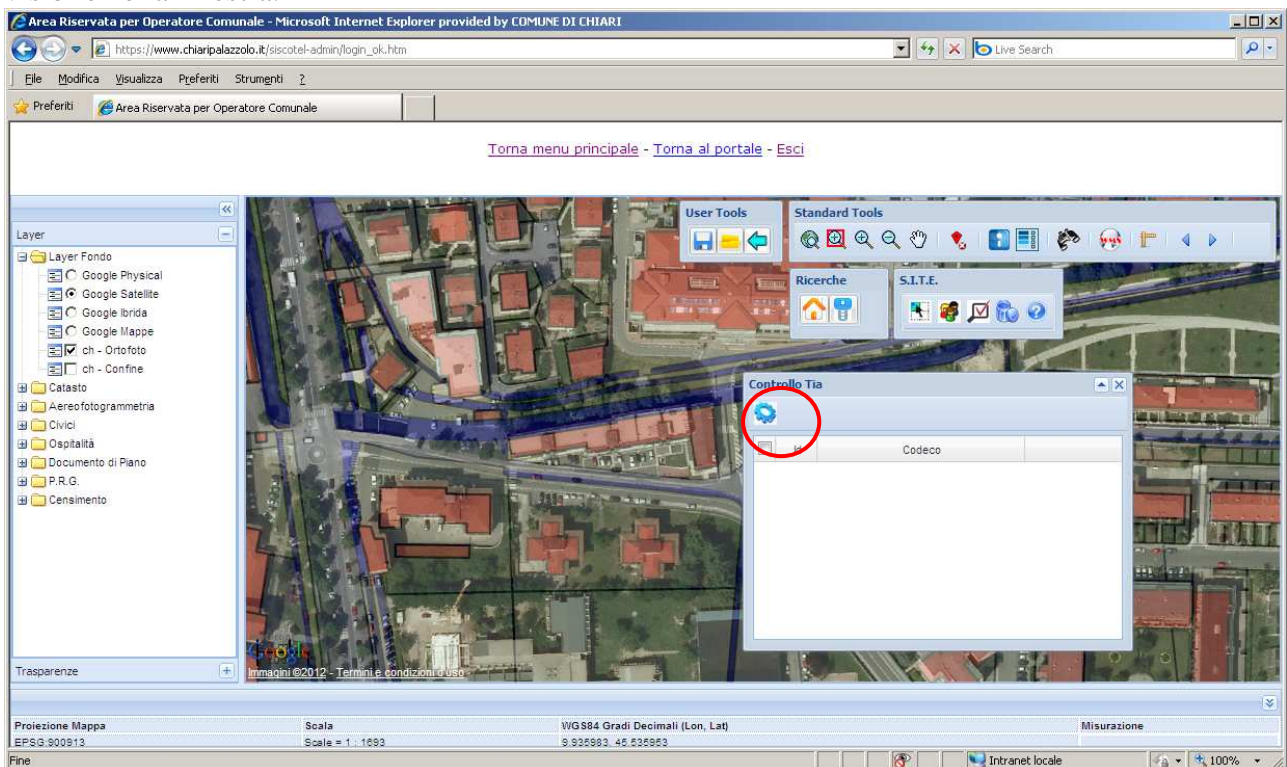
RIMOZIONE MARKER7

VERIFICHE TIA/TARSU

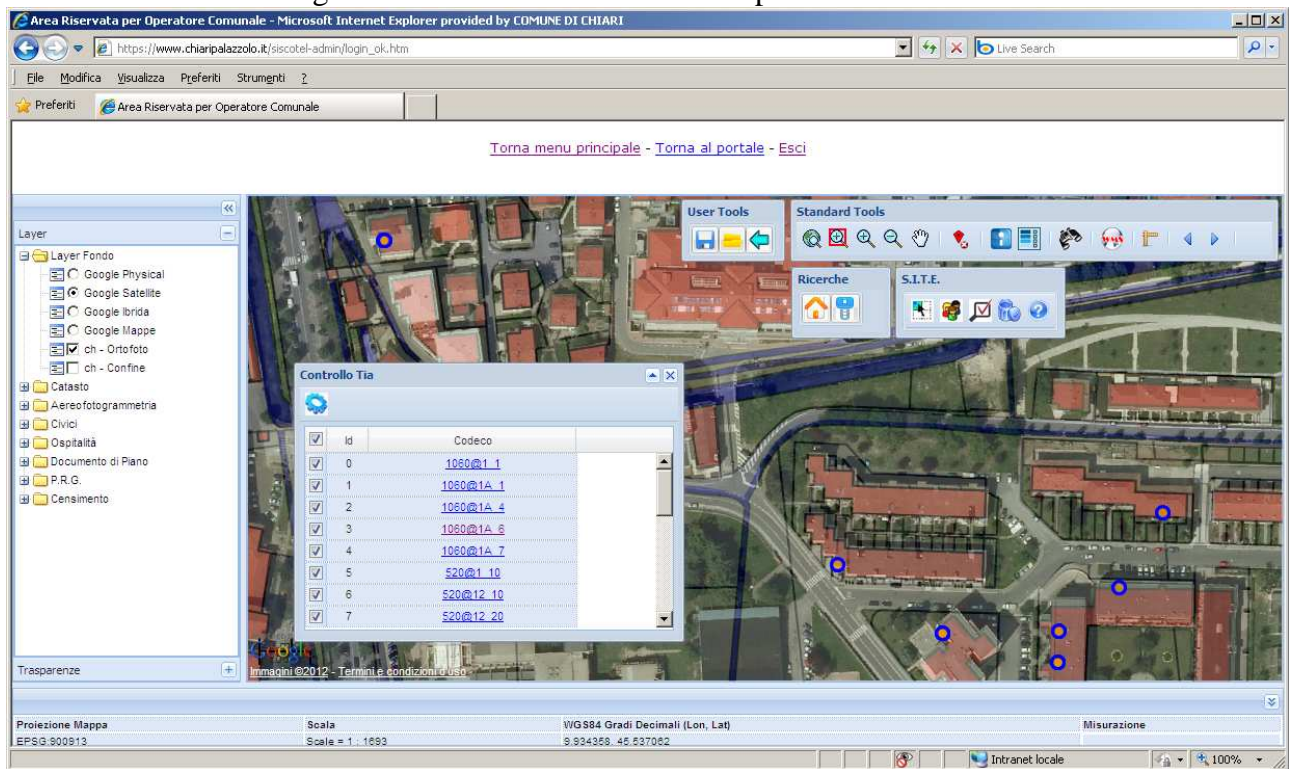
Attivando il controllo individuato dall'icona del “bidone” si apre una finestra



Premendo il pulsante indicato si avvia l'interrogazione con riferimento alla porzione di mappa visibile nella finestra.



Si avrà un elenco di ecografici e cerchietti che indicano la posizione dei medesimi.

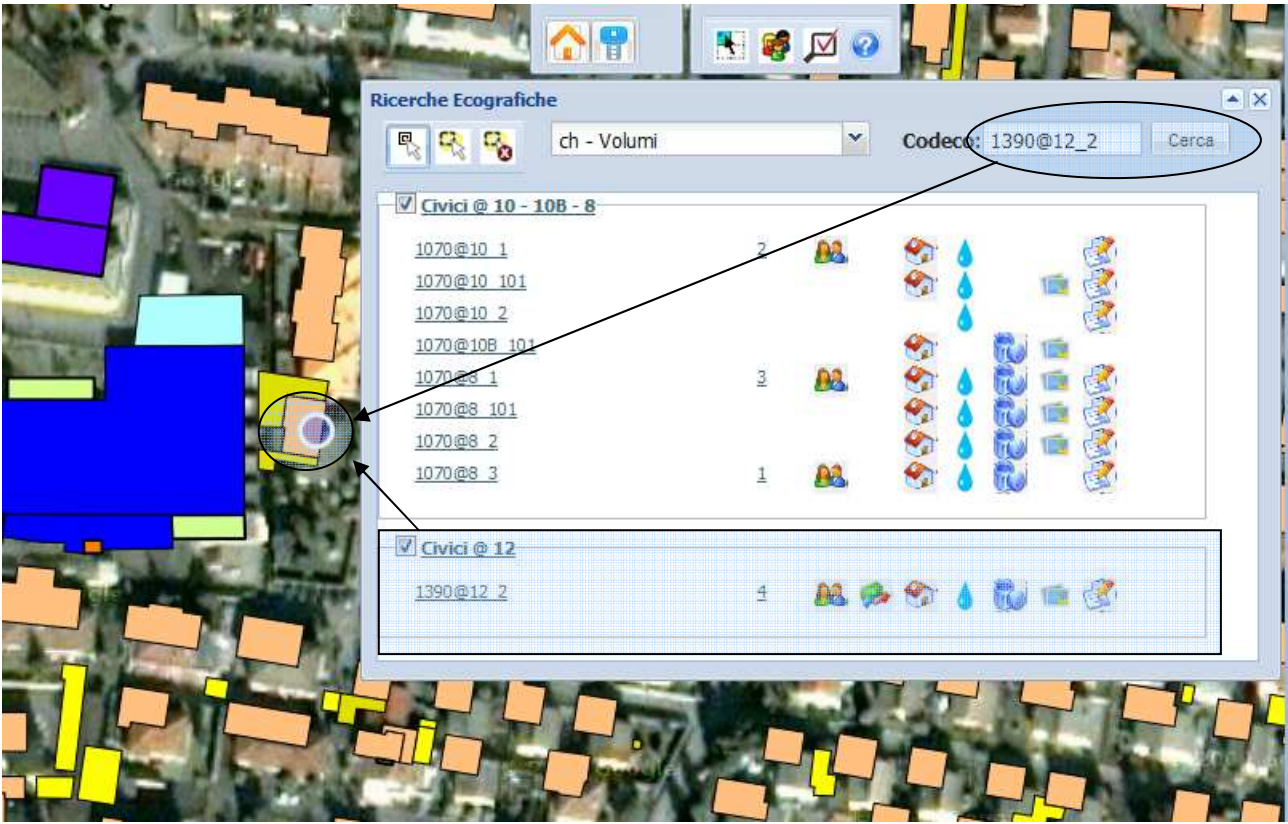


Ovviamente l'elenco è interrogabile, il link attiva la consueta maschera dell'ecografico.

N.b. In relazione alla qualità della banca dati TARSU si potranno riscontrare situazioni nelle quali la segnalazione è dovuta alla carenza di dati per l'aggancio delle informazioni (dati catastali, codice ecografico, codici fiscali) e situazioni di evasione o elusione.

RICERCA PER ECOGRAFICO.

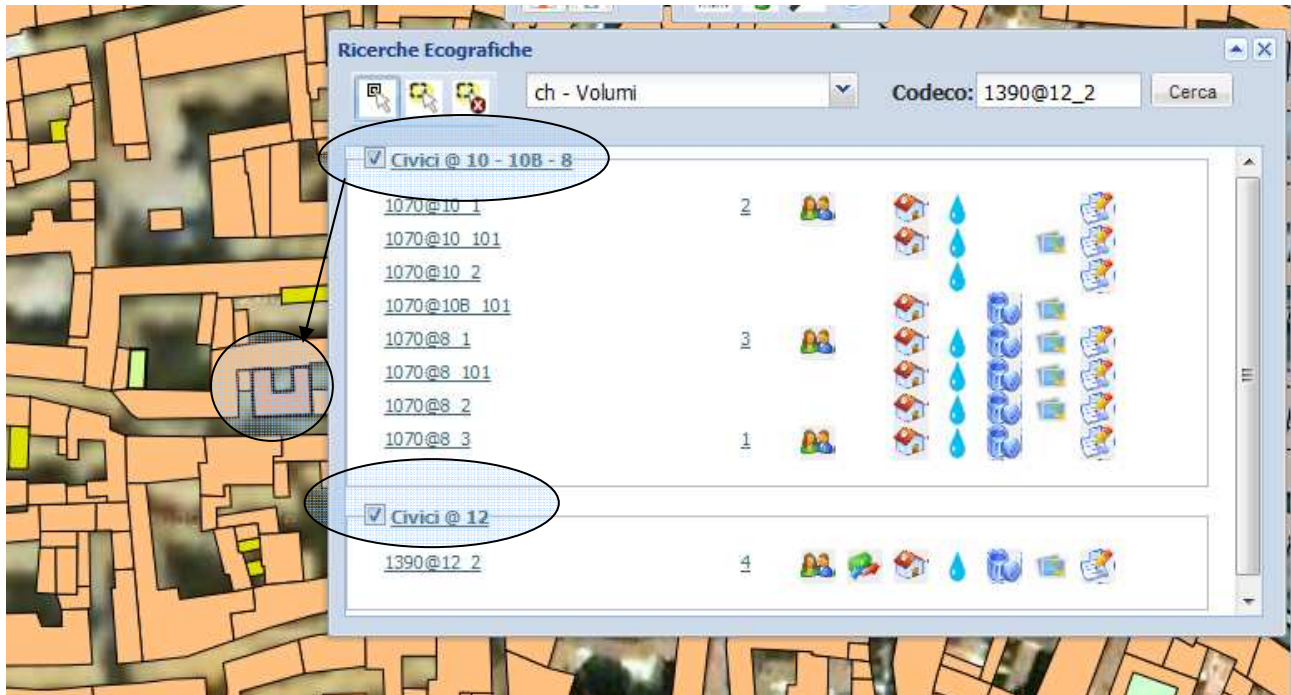
Nella parte delle ricerche:



DATI DELL'ECOGRAFICO.

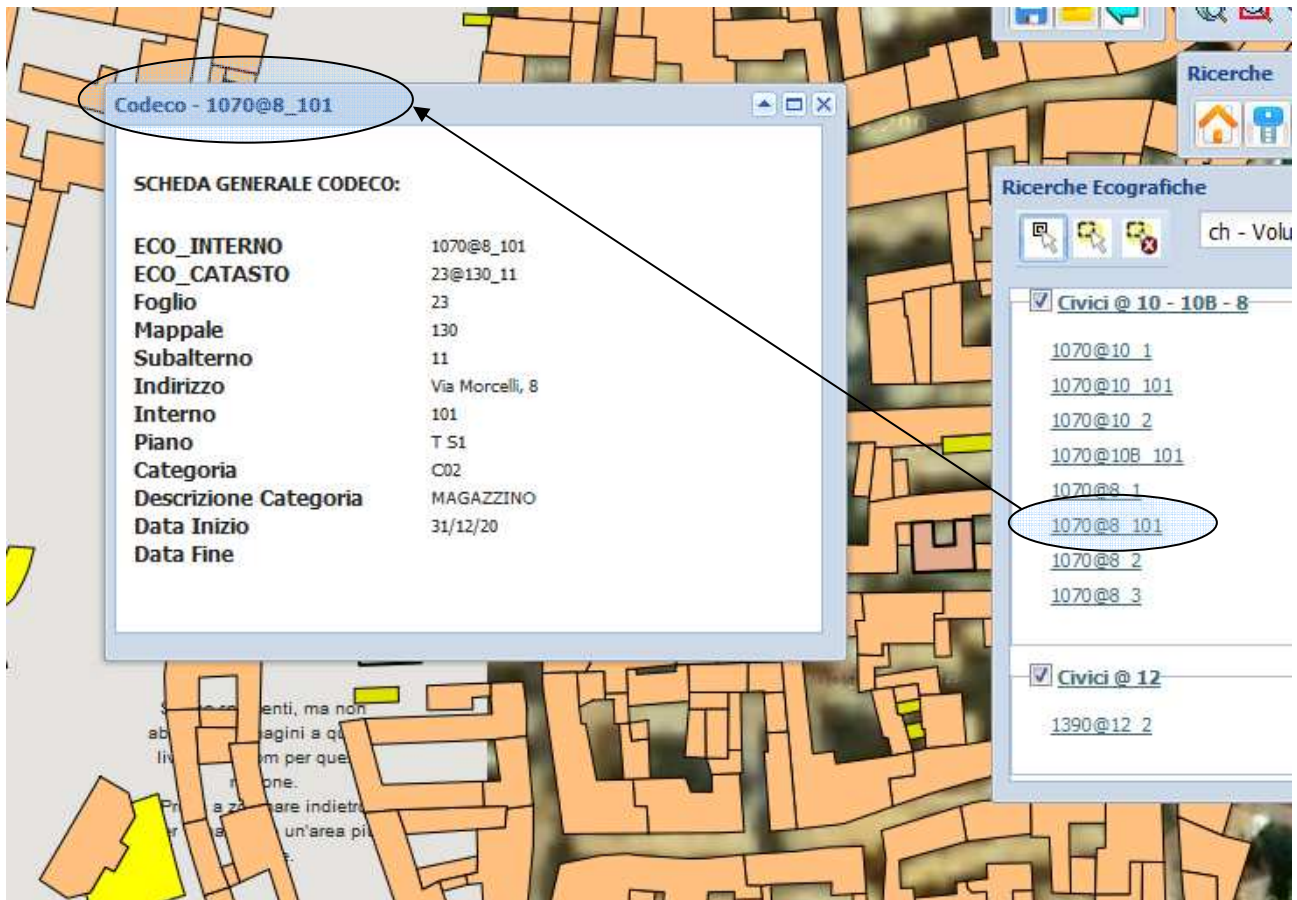
oltre alla ricerca è stata aggiunta questa funzionalità :

partendo dal presupposto che nella ricerca per ecografico ho dei codici distanti tra loro nella mappa, il link per la centratura.



In aggiunta:

una finestra con un riassunto tratto dalla tabella t_codeco e t_interni attivabile attraverso il link sul codeco che evidenzia i dati dell'unità immobiliare.



RIMOZIONE MARKER



premendo su link viene visualizzato il simbolo della posizione.

Per la rimozione di questo simbolo è stato aggiunto un tasto nella barra di default degli strumenti.

